

# Belysningsfundament 152/700



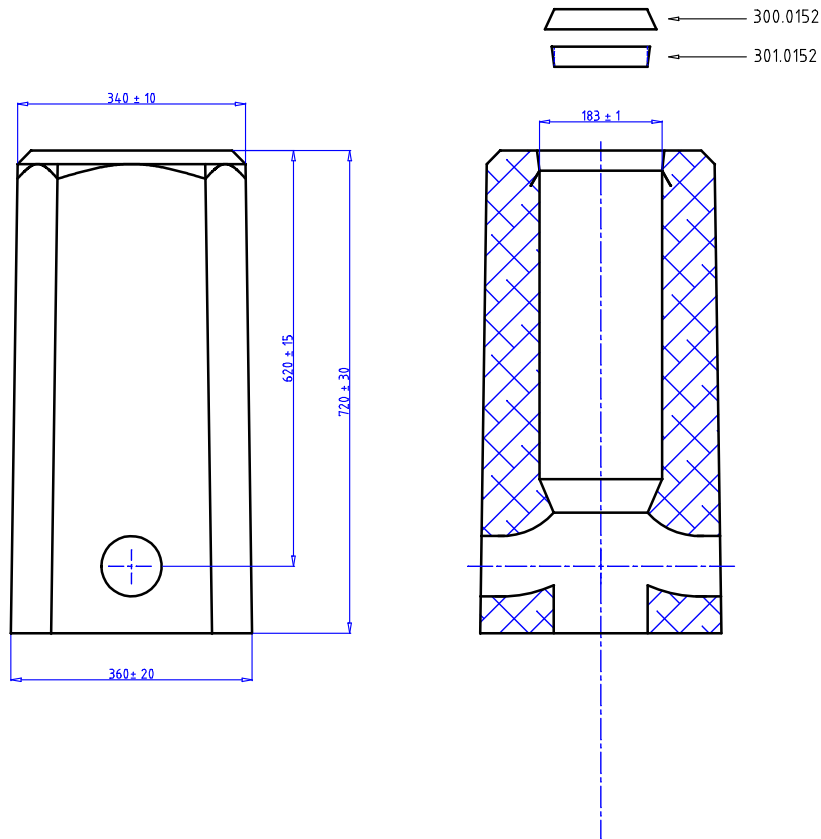
## Fundament med låskil och tätningshuv

Vid beställning på E-nr 77 782 71 levereras ett komplett fundament med låskil och tätning. E-nr till låskil och tätningshuv kan användas vid tilläggsbeställningar. Detta fundament passar också till stolpe 159 och 168 med andra låskilar.

### Artikelnummer, benämning och E-nr

152 0700	Fundament 152-159-168/700	77 783 44
301 0152	Låskil 152	77 783 14
300 0152	Tätningshuv 152-159-168	77 783 13

Höjd	700 mm
Topp/Basmått	340-360 mm
Vikt	135 kg
Rördimension	152 mm
Insticksdjup (+/-50mm)	500 mm
Fundament/pall	6



**ALLMÄNT:**

STOLPDJUP  $500 \pm 30$  mm  
 MARKSTABILITET 1.9 kNm  
 VIKT CA 135 kg  
 KABELINTAG 1 st  $\varnothing 90 \pm 5$  mm  
 1 st  $\varnothing 110 \pm 5$  mm

**BETONG:**

K 40, VCT  $\leq 0.45$   
 MAX STENSTORLEK 16 mm

**ARMERING:**

K 500  
 MONTAGEARM  $\varnothing 8$  Ss26S  
 MIN TÄCKSKIKT 20 mm

**MÄRKNING:**

SAFEROAD 152 - 168 / 700

**FUNDAMENTSSÄTTNING:**

FYLLNING ENLIGT AMA 83,  
 TABELL C/1, GRUPP 2  
 PACKNING ENLIGT AMA 83,  
 TABELL C/4, KLASS2

Saferoad Sverige AB BOX 920 731 29 KÖPING TEL 0221-297 00		REV.	BENÄMNING	DAT./SIGN.
		<b>SAFEROAD FUNDAMENT TYP 152 - 168 / 700 STOLPE <math>\varnothing 152</math></b>		
RITAD C.S.	GODK.	DATUM.	SKALA 1 : 10	RITN.NR. 1520.700-152
				REV.