

Belysningsfundament 168/700



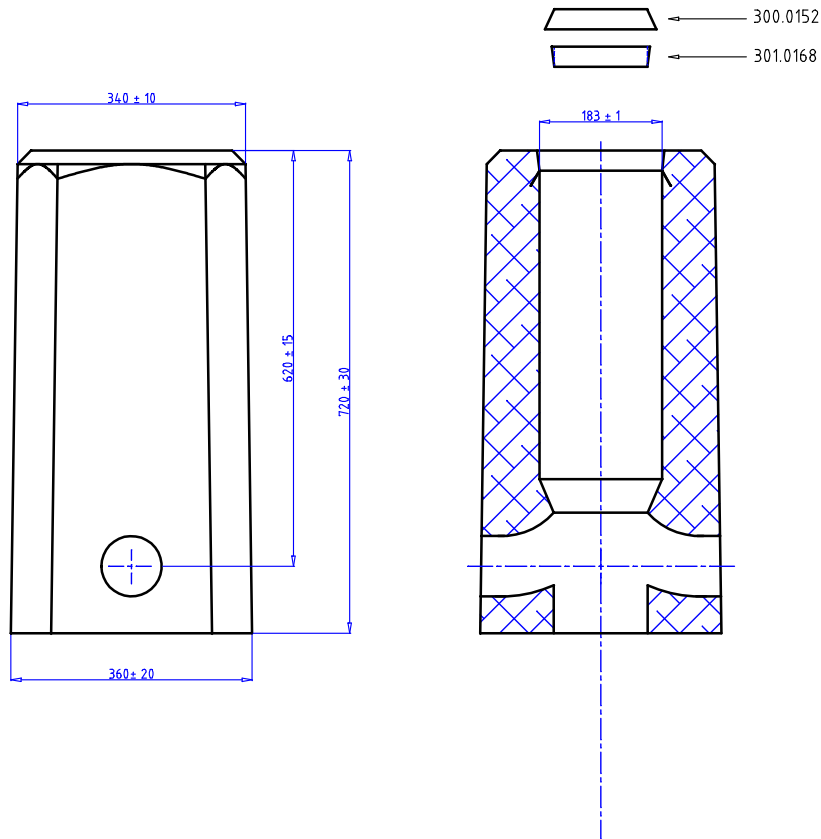
Fundament med låskil och tätningshuv

Vid beställning på E-nr 77 782 80 levereras ett komplett fundament med låskil och tätning. E-nr till låskil och tätningshuv kan användas vid tilläggsbeställningar. Detta fundament passar också till stolpe 152 och 159 med andra låskilar.

Artikelnummer, benämning och E-nr

152 0700	Fundament 152-159-168/700	77 783 44
301 0168	Låskil 168	77 783 16
300 0152	Tätningshuv 152-159-168	77 783 13

Höjd	700 mm
Topp/Basmått	340-360 mm
Vikt	135 kg
Rördimension	168 mm
Insticksdjup (+/-50mm)	520 mm
Fundament/pall	6



ALLMÄNT:

STOLPDJUP 520 ± 30 mm
 MARKSTABILITET 1.9 kNm
 VIKT CA 135 kg
 KABELINTAG 1 st $\varnothing 90 \pm 5$ mm
 1 st $\varnothing 110 \pm 5$ mm

BETONG:

K 40, VCT ≤ 0.45
 MAX STENSTORLEK 16 mm

ARMERING:

K 500
 MONTAGEARM $\varnothing 8$ Ss26S
 MIN TÄCKSKIKT 20 mm

MÄRKNING:

SAFEROAD 152 - 168 / 700

FUNDAMENTSSÄTTNING:

FYLLNING ENLIGT AMA 83,
 TABELL C/1, GRUPP 2
 PACKNING ENLIGT AMA 83,
 TABELL C/4, KLASS2

Saferoad Sverige AB BOX 920 731 29 KÖPING TEL 0221-297 00		REV.	BENÄMNING	DAT./SIGN.
		SAFEROAD FUNDAMENT TYP 152 - 168 / 700 STOLPE $\varnothing 168$		
RITAD C.S.	GODK.	DATUM.	SKALA 1 : 10	RITN.NR. 1520.700-168
				REV.